



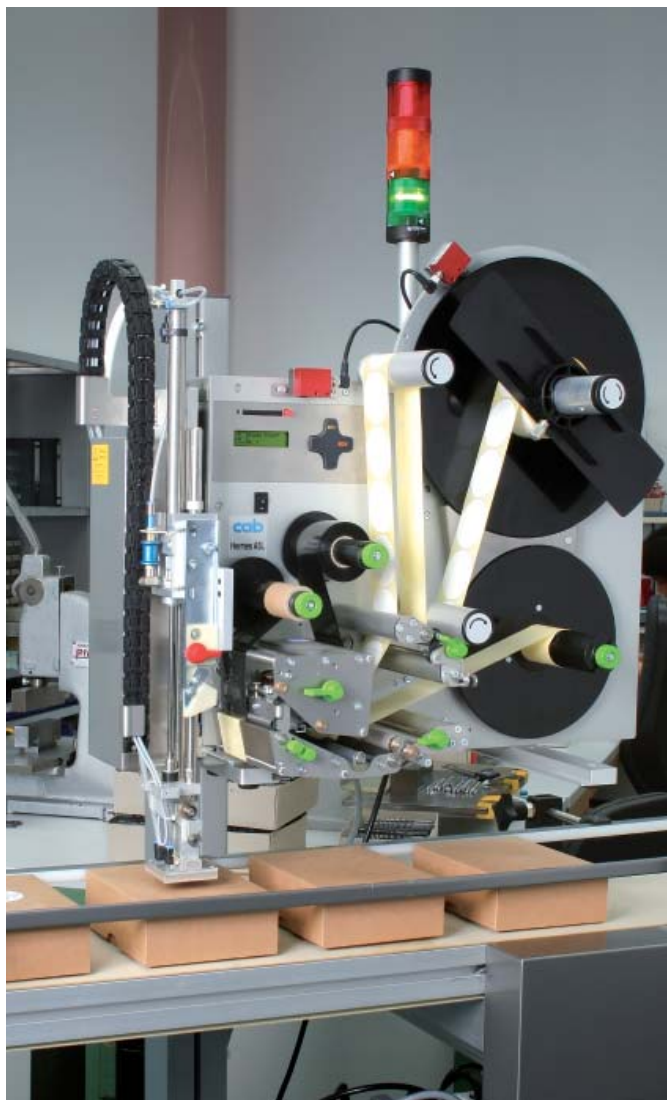
# Systeme d'impression et de pose

# **Hermes A** La classe Executive

Edition 5.1

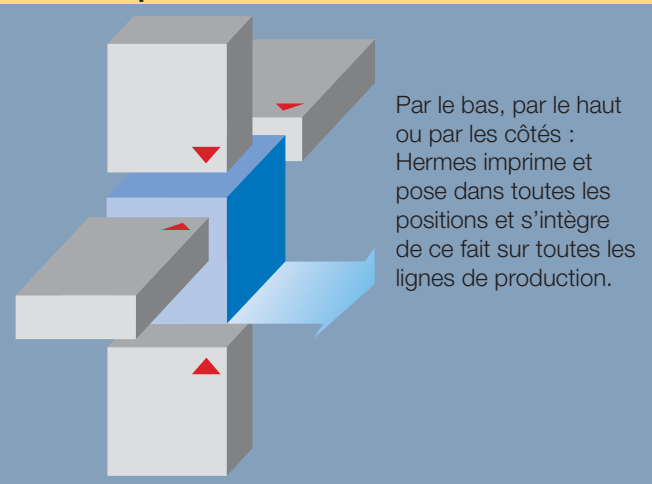
## 2 Utilisation

### Pose en temps réel dans tous les domaines



L'Hermes A est le résultat de plus de 30 ans de développement et de savoir faire. Elle a été spécialement conçue pour l'impression-pose automatique sur des lignes de production. De par sa précision de pose d'étiquettes et sa conception robuste, elle est spécialement destinée à un usage industriel exigeant sans interruptions.

**Vous pouvez la tourner, la pivoter et l'utiliser dans toutes les positions**



Par le bas, par le haut ou par les côtés : Hermes imprime et pose dans toutes les positions et s'intègre de ce fait sur toutes les lignes de production.

**Connexion PC ou utilisation autonome**



Nous mettons à votre disposition divers outils et logiciels. La programmation directe est facilitée par la simplicité du langage J-Script. Les masques d'étiquettes, les images et les polices peuvent être sauvegardés sur la carte CompactFlash.

**Etiquettes de circuits imprimés**



Petites étiquettes de 4 x 4 mm, quand il n'y a que très peu de place.

**Etiquettes signalétiques**



Pose précise, jusqu'à  $\pm 0,2$  mm. Impression de petits caractères grâce à une résolution de 600dpi.

**Emballages**



Vite, très vite, dans la seconde : pose précise dans chaque position et en temps réel.

# Présentation de la gamme Hermes A 3

## Elle imprime et distribue à droite ou à gauche

### Pour rouleaux d'étiquettes jusqu'au Ø 210 mm, distribution à gauche

Mode d'impression	transfert / thermique direct	
Résolution (dpi)	300	600
Vitesse d'impression jusqu'à (mm/s)	250	100
Largeur d'impression jusqu'à (mm)	105,6	105,6



**A2L**  
**Nouveau**

### Pour rouleaux d'étiquettes jusqu'au Ø 210 mm, distribution à gauche

Mode d'impression	transfert / thermique direct	
Résolution (dpi)	300	600
Vitesse d'impression jusqu'à (mm/s)	250	100
Largeur d'impression jusqu'à (mm)	105,6	105,6



**A4L**

### Pour rouleaux d'étiquettes jusqu'au Ø 210 mm, distribution à droite

Mode d'impression	transfert / thermique direct	
Résolution (dpi)	300	600
Vitesse d'impression jusqu'à (mm/s)	250	100
Largeur d'impression jusqu'à (mm)	105,6	105,6



**A4R**

### Pour rouleaux d'étiquettes jusqu'au Ø 300 mm, distribution à gauche

Mode d'impression	transfert / thermique direct	
Résolution (dpi)	300	600
Vitesse d'impression jusqu'à (mm/s)	250	100
Largeur d'impression jusqu'à (mm)	105,6	105,6



**A5L**

### Pour rouleaux d'étiquettes jusqu'au Ø 300 mm, distribution à droite

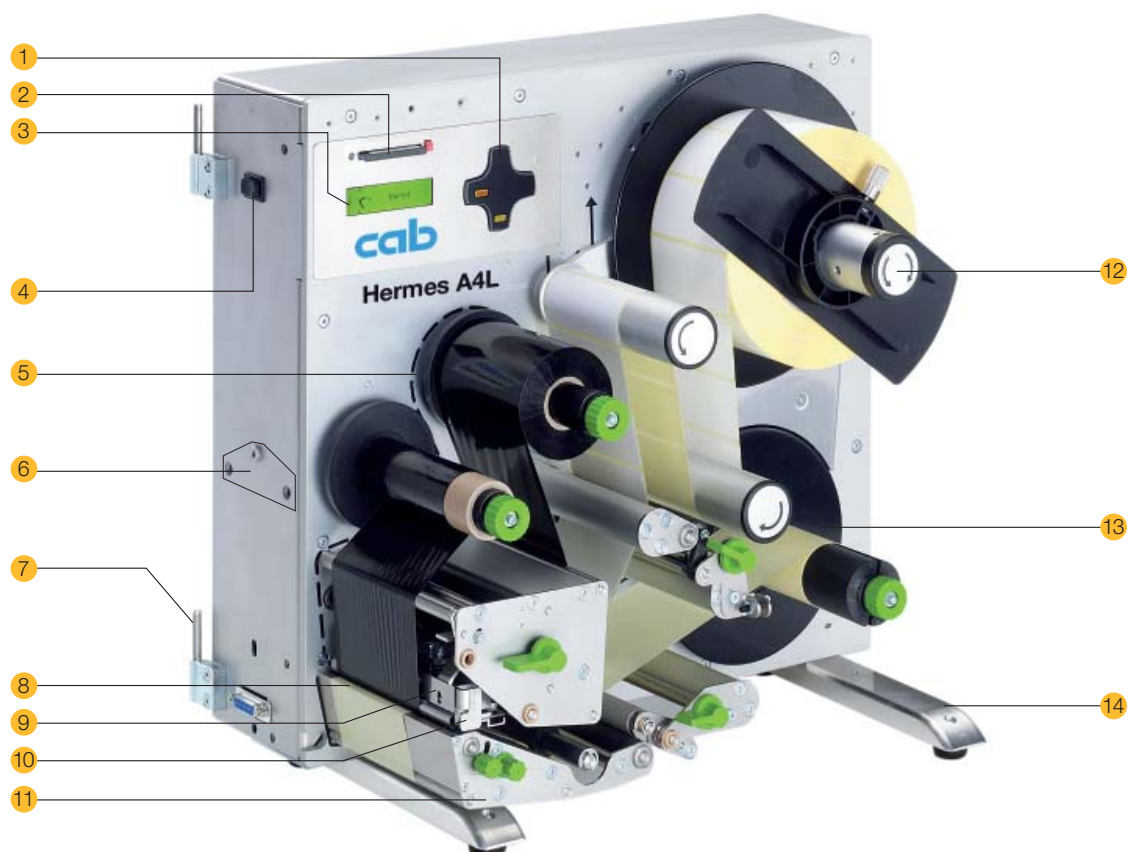
Mode d'impression	transfert / thermique direct	
Résolution (dpi)	300	600
Vitesse d'impression jusqu'à (mm/s)	250	100
Largeur d'impression jusqu'à (mm)	105,6	105,6



**A5R**

## 4 Détails techniques

### La perfection dans le détail



#### 1. Touches de navigation

Utilisation simple et interactive des menus. Le design jour/nuit permet de n'afficher que les positions en service. Associées à l'afficheur la navigation dans le menu est simplifiée.

#### 2. Emplacement pour carte CompactFlash

Vous pouvez stocker vos masques d'étiquettes, polices, images ou base de données sur la carte mémoire.

#### 3. Afficheur graphique de 120 x 32 dots

Il affiche l'état et les fonctions de l'imprimante.

#### 4. Touche de déclenchement

Elle sert pour les tests. La première pression déclenche l'impression et le positionnement de l'étiquette. La prochaine pression enclenche le recul de l'étiquette et l'impression de la suivante.

#### 5. Dérouleur et enrouleur de ruban transfert

Les axes de serrage permettent un échange simple et rapide du ruban transfert.

#### 6. Cintre de maintien

Filetage de fixation pour le positionnement suspendu.

#### 7. Montage de l'applicateur

L'applicateur est fixé avec des charnières et est aisément démontable en cas de besoin.

#### 8. Positionnement de l'impression

Suite au changement d'un rouleau d'étiquettes, le positionnement de l'impression se fera automatiquement après quelques étiquettes. La position restera en mémoire même si l'imprimante est hors tension.

#### 9. Tête d'impression

Son remplacement et son ajustage sont rapides et aisés.

#### 10. Economiseur de ruban transfert

La tête se soulève pour éviter les traînées sur les supports sensibles ou pour les grandes étiquettes imprimées partiellement.

#### 11. Système de transport

Les rouleaux montés sur roulements garantissent un transport régulier et précis.

#### 12. Dérouleur d'étiquettes

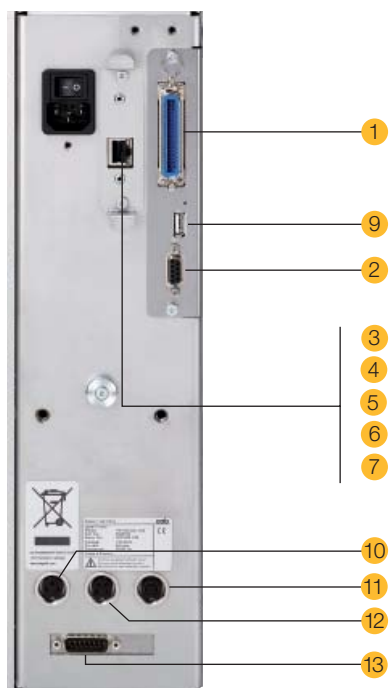
Grâce au bras oscillant et aux freins intégrés, les étiquettes sont déroulées avec une tension constante et régulière.

#### 13. Enrouleur de liner

Le liner est enroulé après décollement des étiquettes. L'axe à écartement favorise l'enlèvement du rouleau.

#### 14. Pieds

Pour des applications fixes, de solides pieds sont fixés directement au châssis



### Interfaces standards

- 1. Port **parallèle centronics** IEEE 1284
- 2. Port **série RS232 C** jusqu'à 230.400 bauds

### Interfaces optionnelles

- 3. Port **USB 2.0 Full Speed esclave**
- 4. Port **Ethernet 10/100 Base T** avec protocole TCP/IP  
Impression par LPR/LPD ou Raw IP-Printing  
Adresse IP fixe ou par DHCP  
Statuts et paramètres par navigateur Web  
Connexion FTP pour la mise à jour firmware et la gestion des cartes CompactFlash  
Alertes par email ou par SNMP  
Serveur de temps pour la synchronisation de la date et de l'heure
- 5. Port **WLAN** optionnel pour tout système d'exploitation
- 6. Port **série RS422** pour communication longues distances
- 7. Port **série RS485** pour connecter jusqu'à 26 périphériques
- 8. **Labelbox - I/O Box**  
Jusqu'à 16 étiquettes enregistrées sur carte CompactFlash sont sélectionnables par encodage binaire de signaux 24V= commutés par un automatisme.  
Connexions Entrées/Sorties : connecteur Sub-D 25 broches  
Connexion imprimante : **USB Maître**



### Connexions périphériques

- 9. Port **USB-Maître** pour clavier ou lecteur de codes à barres
- 10. **Détecteur** de fin de rouleau d'étiquettes
- 11. **Détecteur** de fin de ruban transfert
- 12. **Mât d'alarme lumineux**
- 13. **Entrée/sortie numérique** pour applicateurs non cab
- 14. **Interface SPI** pour applicateurs cab

■ Standard    Option



## Mode autonome sans PC

Les masques d'étiquettes complets sont réalisés sur PC grâce aux logiciels d'étiquetage ou à la programmation directe.

Les masques, polices et images, compteurs et bases de données sont enregistrés sur la carte CompactFlash.

Les données variables sont saisies grâce à un clavier USB ou envoyées par un système hôte puis imprimées.

De plus, les données variables peuvent être saisies à l'aide d'un lecteur de codes à barres ou d'une balance.



**Innovations techniques  
pour une meilleure protection du climat,  
faible consommation, écologique**

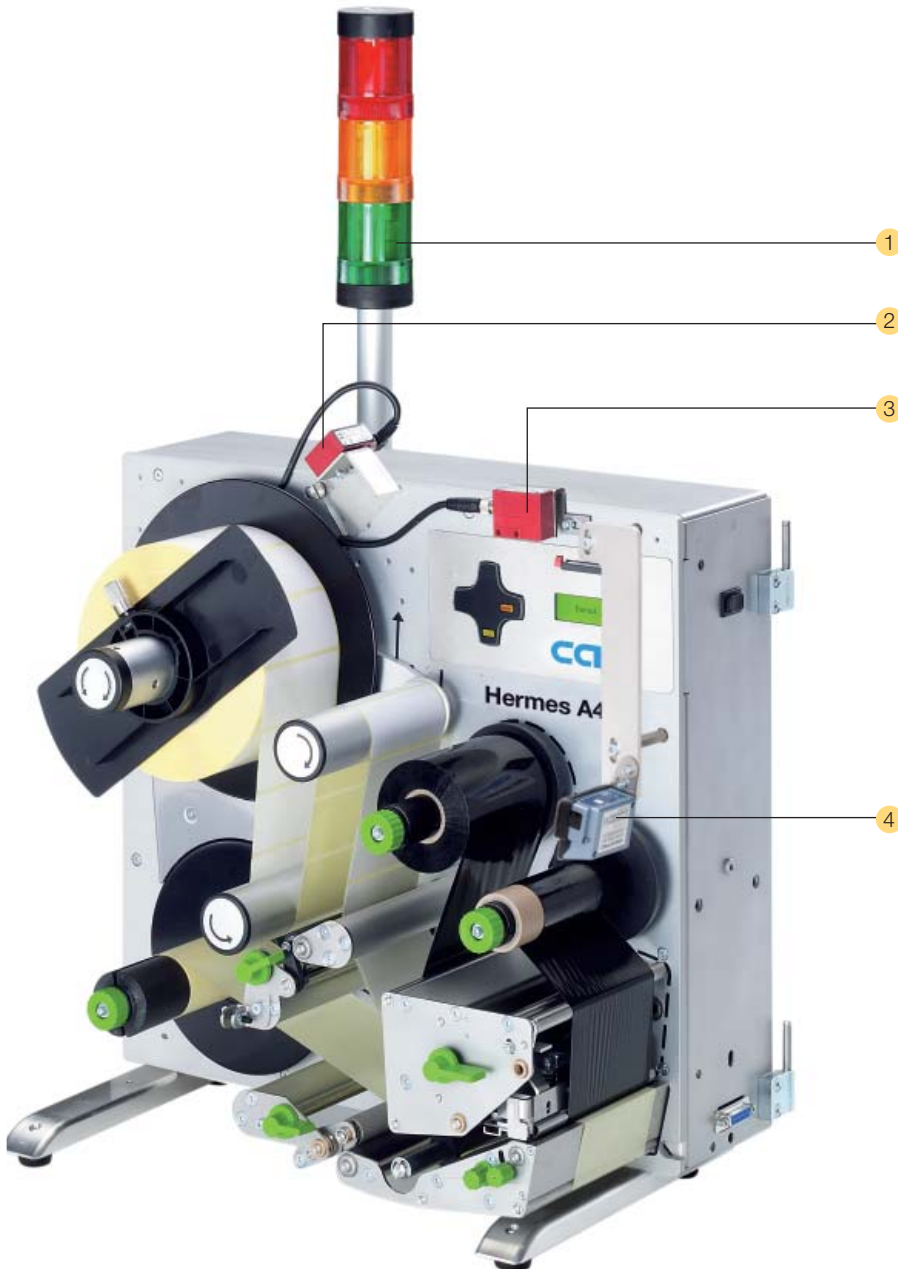
## 6 Données techniques

1. Tête d'impression	Hermes	A2	A4	A5
Mode d'impression	transfert thermique/thermique direct			
Résolution (dpi)	600	300 / 600		
Vitesse d'impression jusqu'à (mm/s)	100	250 / 100		
Largeur d'impression jusqu'à (mm)	57	105,6		
<b>2. Etiquettes</b>				
Matières : papier standard et thermique, synthétique ex. PE, PP, PVC, PA, PI				
Épaisseur <sup>1</sup> (mm) / grammage (g/m <sup>2</sup> )	0,055 - 0,35 / 60 - 160			
Largeur d'étiquette (mm)	4-61	4 - 116		
Largeur du support <sup>1</sup> (mm)	25-65	25 - 120		
Hauteur d'étiquette (mm)	4 - 200			
Rouleau :	diamètre extérieur jusqu'à (mm)	205	205	300
	diamètre mandrin (mm)	76 - 100		
	sens d'enroulement	intérieur ou extérieur		
<b>3. Ruban transfert</b>				
Encre	interne ou externe			
Diamètre rouleau jusqu'à (mm)	80			
Diamètre mandrin (mm)	25			
Longueur variable jusqu'à (m)	500			
Largeur jusqu'à (mm)	56	114		
<b>4. Enrouleur interne</b>				
Diamètre externe jusqu'à (mm)	145	145	200	
Diamètre mandrin (mm)	38,1			
<b>5. Dimensions</b>				
Hauteur (mm)	390	390	542	
Profondeur (mm)	420	420	527	
Largeur (mm)	220	276	276	
Poids (kg)	17	18	20	
<b>6. Cellule d'étiquettes</b>				
Cellule par transparence	pour bord avant d'étiquette, encoche ou fin de rouleau			
Cellule réflexe par le dessous	pour marque noire			
Marge du bord (mm)	2 - 47			
<b>7. Electronique</b>				
Processeur 32 bits ColdFire / Fréquence (MHz)	144			
Mémoire vive RAM (Mo)	16			
Mémoire flash ROM (Mo)	4			
Horloge temps réel avec impression date et heure	■			
<b>8. Panneau de contrôle</b>				
Touches éclairées : Pause, Feed, Cancel, Menu, 4 x Curseur				
Afficheur	largeur x hauteur en dots	120 x 32		
Texte	lignes / positions	2 / env. 20		
Emplacement pour carte mémoire : CompactFlash Type I ■				
<b>9. Interfaces</b>				
Parallèle centronics bi-directionnel IEEE 1284	■			
Série RS 232 C 1.200 à 230.400 bauds/8 bits	■			
USB 2.0 Full Speed esclave pour connexion PC	□			
Ethernet 10/100 Base T, LPD, RawIP-Printing, ftp-Printing, DHCP, HTTP, FTP, SMTP, SNMP, TIME	□			
Connexion périphérique	■			
RS 422, RS 485 1.200 à 230.400 bauds/8 bits	□			
Pont sans fil (wifi) 802.11b	□			
USB maître pour clavier et lecteur de codes à barres	■			
Détecteur de fin de rouleau d'étiquettes	■			
Détecteur de fin de ruban transfert	■			
Mât d'alarme lumineux	■			
Entrée/sortie numérique pour applicateurs non cab	■			
Interface SPI pour applicateurs cab	■			
<b>10. Surveillance</b>				
Arrêt d'impression sur :	fin de ruban transfert, fin d'étiquettes, tête ouverte			
<b>11. Réglages</b>				
	Paramètres régionaux (BE, BG, CH, CZ, DE, DK, ES, FR, FI, GB, GR, HU, HR, IT, IL, LT, MK, MX, NO, NL, PT, PL, RU, SE, SI, RS, TR, US, ZA) Configuration machine, configuration impression, interfaces, sécurité.			
<b>12. Tests</b>				
	Auto-diagnostic du système et de la tête d'impression lors de la mise sous tension. Statut court, statut d'impression, liste des polices, liste des appareils, profil de tête, profil étiquette, grille, mode moniteur.			

<b>12. Tests</b>		
Statuts	Vaste possibilité de statuts avec des informations telles que la longueur totale d'impression ou la durée totale de fonctionnement. Différents messages affichés à l'écran comme par exemple erreur de réseau, pas de connexion, erreur de code à barres, etc...	
<b>13. Polices</b>		
Polices	5 polices bitmap incluant OCR-A, OCR-B 3 polices vectorielles Swiss 721, Swiss 721 Bold et Monospace 821 disponibles en interne, Polices TrueType téléchargeables	
Tables de caractères	Windows 1250 à 1257, DOS 437, 737, 775, 850, 852, 857, 862, 864, 866, 869, EBCDIC 500, ISO 8859-1 à -10 et -13 à -16, WinOEM 720, UTF-8, Macintosh Roman, DEC MCS, KOI8-R. Tous les signes d'Europe de l'Ouest et de l'Est, latins, cyrilliques, grecs, hébreux et arabes sont imprimables.	
Polices bitmap	Taille en largeur et hauteur 1 - 3 mm Facteur d'agrandissement 2 - 10 Orientation 0°, 90°, 180°, 270°	
Polices vectorielles / True-Type	Taille en largeur et hauteur 0,9 - 128 mm Facteur d'agrandissement illimité Orientation 360° par pas de 1°	
Styles	Gras, italique, souligné, contour, négatif, gris, vertical, selon la police	
Espace entre caractères	Variable	
<b>14. Graphiques</b>		
Éléments	Lignes, flèches, cadres, cercles, ellipses, remplissages et remplissages avec dégradés	
Formats	PCX, IMG, BMP, TIF, MAC, GIF, PNG	
<b>15. Codes à barres</b>		
Codes à barres linéaires	Code 39, Code 93 Code 39 Full ASCII Code 128 A, B, C Codabar EAN 8, 13 EAN/UCC 128 EAN/UPC Add-on 2 EAN/UPC Add-on 5 FIM HIBC	2/5 entrelacé Ident- et Leitcode de la Deutschen Post AG JAN 8, 13 MSI Plessey Postnet RSS 14 UPC A, E, E0
Codes à barres 2D	Aztec, Codablock F, Data Matrix, PDF 417, Micro PDF 417, UPS Maxicode, QR-Code, RSS 14 truncated, limited, stacked et stacked omnidirectional, EAN Datamatrix, GS1 Data Bar	
	Tous les codes sont variables en hauteur, ratio et élargissement. Orientation 0°, 90°, 180°, 270°. Interprétation, clé de contrôle et code start/stop selon la symbologie.	
<b>16. Logiciels</b>		
Pilotage	Programmation directe J-Script Interpréteur basic abc Database Connector	■ ■ □
Surveillance/ Administration	cab-Surveillance d'impression Network Manager	■ □
Logiciels d'étiquetage cab	cablabel R2 Lite cablabel R2 Pro	■ □
Autres logiciels d'étiquetage	Easylab, Codesoft, Nicelabel, Bartender, Label Matrix, Labelview	□
Pilote Windows	2000, XP 32/64 bits, Server 2003 32/64 bits, Vista 32/64 bits	■
Pilote Mac	OS X à partir de la version 10.3	■
Pilote Linux	Testé avec Suse 9.0, basé sur CUPS	■
<b>17. Fonctionnement</b>		
Tension	100 - 240 V ~ 50/60 Hz, PFC	
Puissance	max. 250 W	
Temp. de fonctionnement	10 - 35°C	
Humidité	30 - 85% sans condensation	
Normes de sécurité	CE, FCC classe A	

■ Standard □ Option

<sup>1</sup> La distribution d'étiquettes est tributaire des dimensions, matières et adhésifs. Les matières ou applications spécifiques nécessitent au préalable des tests et une validation.



### 1. Mât d'alarme lumineux

Il affiche le statut de l'imprimante et se monte directement sur l'imprimante, sur le cintre ou sur le support.

Rouge : erreur imprimante ou applicateur  
Jaune : fin de rouleau d'étiquettes ou de ruban transfert  
Vert : imprimante prête

### 2. Détecteur de fin d'étiquettes

D'après le nombre d'étiquettes restantes que vous aurez spécifié, le détecteur vous alertera par le biais du mât lumineux et de l'interface automate de la fin prochaine du rouleau d'étiquettes.

### 3. Détecteur de fin de ruban

D'après la longueur de ruban restante que vous aurez spécifiée, le détecteur vous alertera par le biais du mât lumineux et de l'interface automate de la fin prochaine du ruban transfert.

### 4. Lecteur de codes à barres

Après l'impression le lecteur de codes à barres linéaires peut vérifier la lisibilité ou le contenu du code à barres.

Le type de lecteur et la méthode de lecture sont définis par le client.

### 5. Adaptateur Ø 100

Pour les rouleaux d'étiquettes de 100 mm de diamètre.

### 6. Contrôle à distance



Connexion: USB

Touches: Pause, Feed, Cancel, Menu, Enter, 4 x Curseur

Afficheur: 120 x 32 dots

Emplacement carte CF Type I jusqu'à 2 Go

### 7. Carte mémoire



CompactFlash Type I

Les masques d'étiquettes, polices et images sont stockés sur la carte mémoire. Elle peut s'utiliser aussi bien sur l'imprimante que sur le PC.

### 8. Clavier numérique



Connexion: USB

Nombre de touches: 19

L x l (mm): 120 x 76

### 9. Clavier compact



Connexion: USB

Nombre de touches: 86

L x l (mm): 282 x 132

Cherry G84-4100

Le respect des normes CE ainsi que le bon fonctionnement du matériel ne sont garantis que dans le cas d'une utilisation exclusive d'accessoires cab.

## 8 Appicateurs

### 1. Unité de traitement d'air

Le montage se fait sur l'imprimante, le cintre ou le support.  
Le micro-filtre évite l'encrassement et le manomètre garantit une bonne qualité de pose.

### 2. Longue durée de vie

Les guides sont montés sur billes ce qui évite une usure prématurée.

### 3. Hauteur de produit variable

La hauteur de pose est variable grâce aux vérins disponibles en différentes longueurs.

### 4. Processus de pose sécurisé

L'aspiration, le vide et la cadence de pose sont réglables.  
Le bon fonctionnement est contrôlé par des capteurs.

### 5. Pose en temps réel

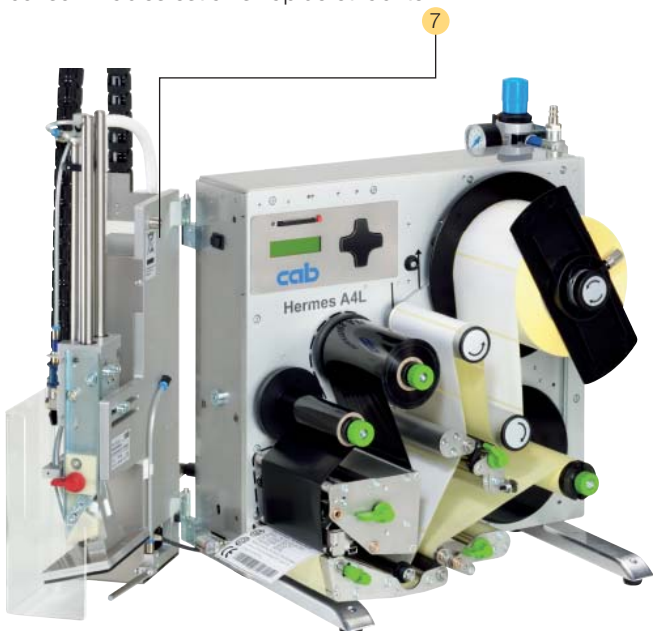
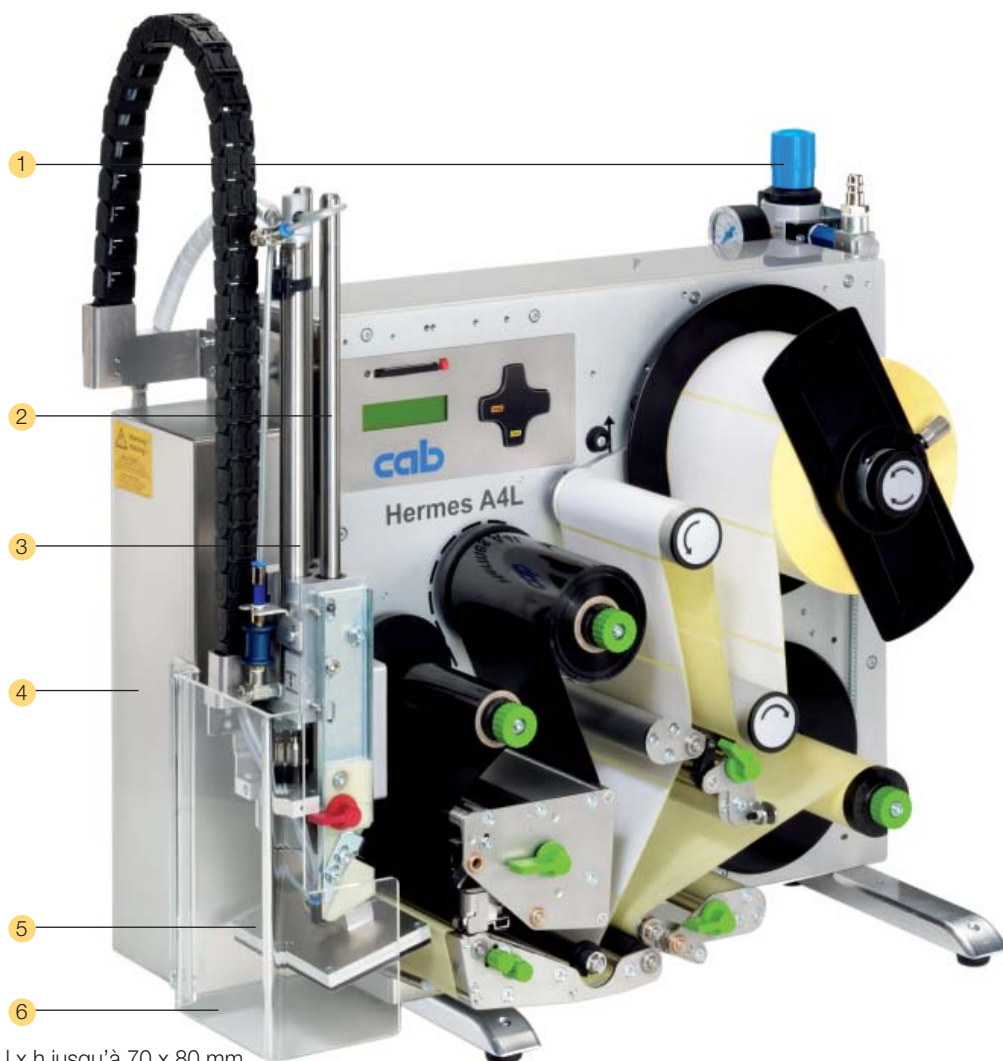
Appicateurs pour étiquettes de petits et grands formats, capables de poser des étiquettes de 4 à 250 mm de hauteur et de 4 à 116 mm de largeur.

### 6. Capot de sécurité

Utilisé en mode semi-automatique.  
Dimensions standards 1 pour étiquettes l x h jusqu'à 70 x 80 mm  
2 pour étiquettes l x h jusqu'à 116 x 80 mm  
Autres dimensions sur demande.

### 7. Appicateur pivotant

L'intervention sur l'imprimante ou le changement de consommables est ainsi rapide et facilité.



### Interface de l'appicateur

#### 1. Entrée/sortie numérique

Le cycle peut être démarré ou interrompu à tout moment grâce à un signal externe (automate par exemple). Parallèlement les statuts et messages d'erreurs de l'imprimante sont disponibles.

#### 2. Touche de déclenchement

Permet de tester le cycle de fonctionnement. La première pression imprime l'étiquette et la place sous la semelle de l'appicateur. La seconde pression déplace le vérin de l'appicateur et pose l'étiquette.



## Pose en temps réel

Les étiquettes peuvent être posées sur le produit par le dessus, le dessous ou le côté. La taille de la semelle est adaptée au format de l'étiquette utilisée.

Suivant l'utilisation la surface de la semelle sera dure, molle, ou montée sur ressorts.

## Applicateur universel

1005

## Soufflage/tamponnage

Pour le tamponnage ou le soufflage d'étiquettes. Le système de changement rapide est conseillé lors de l'utilisation de différentes tailles d'étiquettes ou pour l'entretien.



## Applicateur de tamponnage

1300

## Tamponnage

Pour la pose de grandes étiquettes, y compris sur supports inclinés grâce à sa semelle montée sur ressorts.



## Applicateur rotatif

4200

## Tamponnage

Pour le tamponnage de très petites étiquettes, il sait orienter l'étiquette en pivotant horizontalement de 90 ou 180°.



## Applicateur de précision

4400

## Tamponnage

Pour le tamponnage précis de très petites étiquettes avec positionnement supplémentaire réglable en X et Y.



## Module de distribution

5100

## Déroulement

Module de distribution mécanique. La vitesse du convoyeur s'accorde à la vitesse d'impression.



D'autres modèles sur demande.

Transmis. d'étiquettes	Soufflage	Tamponnage	Tamponnage	Tamponnage	Tamponnage	Déroulement
Largeur d'étiq. (mm)	10 - 116	8 - 116	80 - 116	4 - 80	4 - 110	25 - 116
Hauteur d'étiq. (mm)	10 - 80	5 - 80	80 - 200	4 - 20	4 - 80	20 - 200
Pression d'air (bar)	5 - 6					-
Vérin (mm)	220 - 300 - 400 et autres sur demande					-
<b>Hauteur produit</b>						
Variable	-	■	■	■	■	-
Fixe	■	-	-	-	-	■
<b>Produit</b>						
A l'arrêt	■	■	■	■	■	-
En mouvement	■	-	-	-	-	■
En rotation	-	■	-	-	-	-
<b>Temps de cycle</b>						
Impression/pose env. (cycles/min.)	30		20	12	12	60

## Déclencheur coup de poing



Pour le secteur semi-automatique, l'impression ou la distribution peut se déclencher à l'aide du poussoir coup de poing.

## Pédale automatique



Pour le secteur semi-automatique, l'impression ou la distribution peut se déclencher également à l'aide de la pédale.

## Cellule réflexe



Pour la détection des produits sur un convoyeur.

## Connecteur SUB-D



Avec les borniers à visser, les câblages sont facilités.

## 10 Systèmes de montage

### Système de pose fixe, sur support



#### Plateau d'intégration



Pour l'intégration de l'imprimante dans une ligne de production. L'imprimante se positionne sur deux ergots et se fixe par une vis sur le plateau d'intégration.

#### Pupitre A



Des pieds de soutien sont montés en complément sous le plateau d'intégration. La hauteur est variable de 60 à 400 mm.

#### Pupitre B



Pour le positionnement sur des produits de tailles variables, un taquet de réglage en XY est intégré. Le déplacement maximum en X et en Y est de 75 mm. Si le produit est positionné contre le taquet alors le déclenchement du cycle de pose se fera par un bouton poussoir.

### Système de pose suspendu, sur cintre

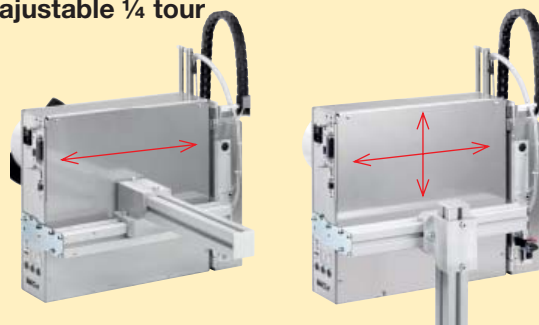
#### Cintre de fixation



Section du profilé : 50 x 50 mm  
Fabricant du profilé : Rose+Krieger  
Référence article : 4.08.5000

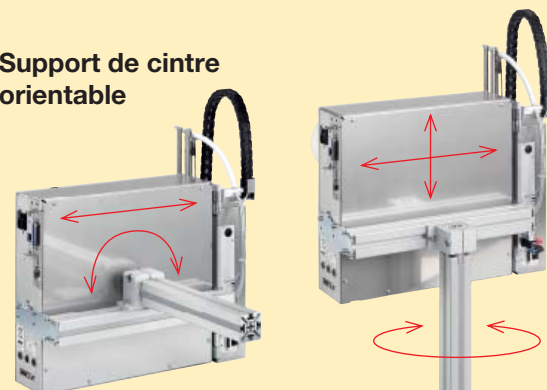
Grâce au cintre de fixation l'imprimante peut être suspendue.

#### Support de cintre ajustable 1/4 tour



Ce support permet le positionnement horizontal, vertical ou pivoté à 90° de l'imprimante. L'étiquette se trouve dans sa position définitive grâce au déplacement des profilés dans la croix de serrage.

#### Support de cintre orientable



Cette fixation permet de faire pivoter l'imprimante sur l'axe du profilé et de corriger l'angle de pose.

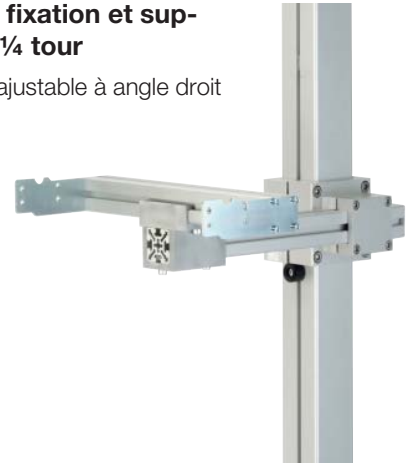
## Le support Hermes

Le support Hermes permet une intégration rapide et flexible dans chaque ligne de production. La position de pose est atteinte rapidement que ce soit en largeur ou en hauteur et ceci par de simples gestes. La mobilité est assurée grâce aux quatre roues pivotantes fixées sous le châssis. Une fois en place l'ensemble est posé sur des pieds réglables en hauteur. La hauteur de pose maximale est d'environ 1400 mm.



### Avec cintre de fixation et support ajustable ¼ tour

L'imprimante est ajustable à angle droit en trois positions



### Avec cintre de fixation et support orientable

L'imprimante peut être pivotée sur l'axe du profil de maintien.



### Le support Hermes pour une utilisation flexible

Exemple : pose dans le sens du transport



Exemple : pose dans le sens opposé au transport



## 12 Logiciels et outils

### Pilotage de l'imprimante

#### Programmation directe en J-Script

J	Début
H 100	Vitesse d'impression (100 mm/s)
O R	Orientation à 180°
S I1;0,0,68,70,100	Taille étiquette (100x68 mm, échenillage 2 mm, pos. 70)
T 10,10,0,5,pt20;sample	Texte/police: Swiss bold, 20 pt
B 10,20,0,EAN-13,SC2;401234512345	Code barres EAN 13, taille SC 2
G 8,3,5,0;R:30,9,0,3,0,3	Graphique, rectangle 30x9 mm, épaisseur de ligne 0,3 mm
A 1	Nombre d'étiquettes (dans l'exemple 1)

Le langage de programmation «J-Script» est facilement intégrable et ne nécessite pas d'apprentissage fastidieux.

Intégration de données variables à partir d'applications hôtes. Les éléments graphiques, les polices et la mise en page sont enregistrés sur la carte Compact Flash. Il suffit alors simplement de transférer les variables modifiées à l'imprimante.

#### Interpréteur basic abc

```

default.lbl - Editor
Datei Bearbeiten Format Ansicht ?
<ABC>
DO
LINE INPUT a$
IF LEFT$(a$,15)="194300301480070" THEN
PRINT "R t2;";MID$(a$,16)
ENDIF
IF LEFT$(a$,15)="194300300580172" THEN
PRINT "R t3;";MID$(a$,16)
ENDIF
IF LEFT$(a$,15)="194300301970073" THEN
PRINT "R t1;";MID$(a$,16)
ENDIF

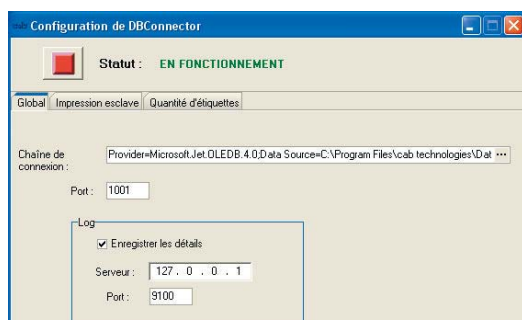
```

En tant que partie intégrante du firmware, l'interpréteur basic permet une programmation simplifiée de l'imprimante avant l'impression de vos données.

De cette manière vous pouvez relier une balance ou remplacer les imprimantes provenant d'autres fabricants sans avoir à intervenir sur l'application d'impression existante.

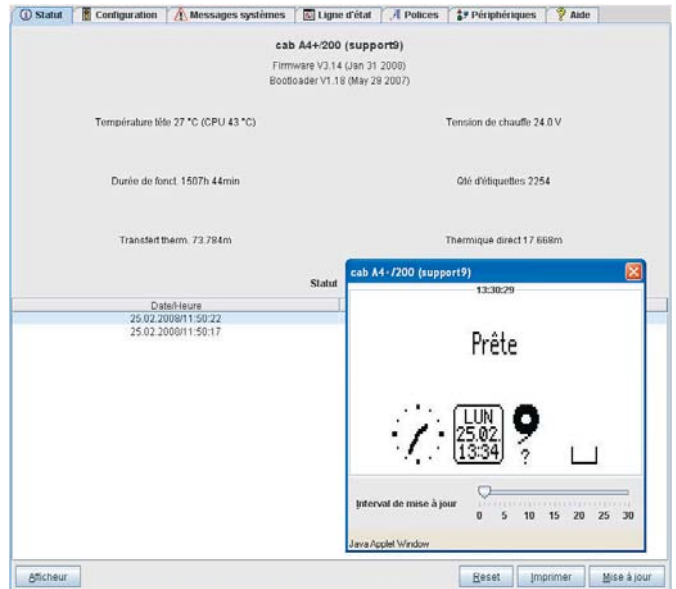
#### Database Connector

En mode autonome, à travers une connexion TCP/IP, il permet d'interroger une base de données directement et d'imprimer l'étiquette. Il permet également de réécrire ou de modifier des données dans la base pendant l'impression.



### Surveillance / configuration

#### Surveillance et configuration par intranet et internet

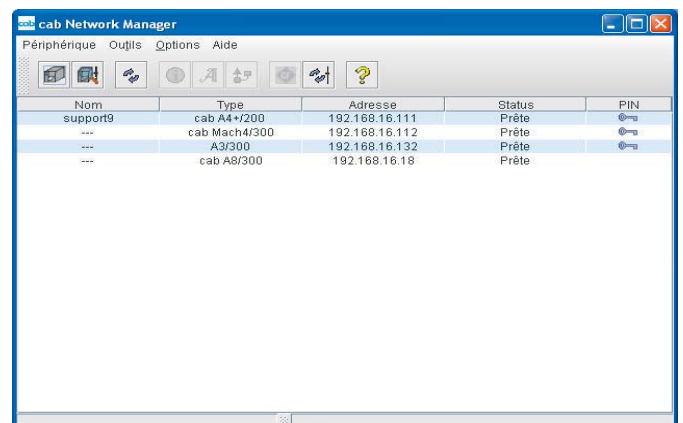


Tous les paramètres de l'imprimante sont modifiables et consultables par le Web. Les mises à jour de firmware et la gestion des cartes Compact Flash sont accessibles par FTP et HTTP. Les statuts de l'imprimante tels que les messages d'erreurs ou d'avertissements peuvent être envoyés par e-mail ou datagrammes SNMP aux administrateurs ou aux utilisateurs.

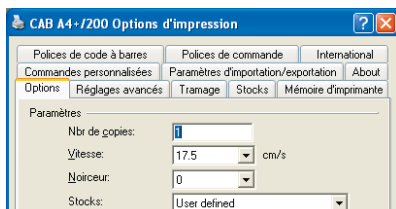
### Administration

#### Network Manager

Avec cab-Network Manager, l'utilisateur gère simultanément un grand nombre d'imprimantes sur le réseau. Il assure la maintenance, la configuration, la mise à jour de firmware, la gestion de cartes mémoires et la gestion des code PIN à partir d'un poste central.



## Pilote Windows



Créez et imprimez vos étiquettes sous Windows avec les logiciels MS Word, Excel, Access, Works, Corel Draw etc.

Compatible avec Windows 2000, XP 32/64 bits, Server 2003 32/64 bits, Vista 32/64 bits.

## Pilote Mac OS X



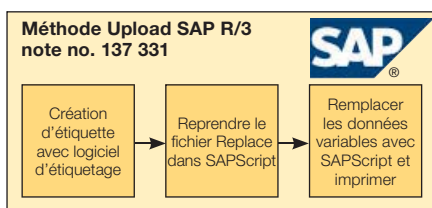
Pour Mac OS X, nous vous proposons un pilote basé sur CUPS.

## Pilote Linux



Pour Linux nous proposons également un pilote basé sur CUPS.

## Intégration avec SAP R/3



En partenariat avec SAP cab a développé la «méthode Replace» pour piloter directement et simplement les imprimantes cab par SAP-Script sous SAP R/3.

## Les logiciels de création d'étiquettes



La composition réussie d'une étiquette dépend directement du choix des polices de caractères, de l'orientation et du format des données à imprimer. Nous offrons donc une multitude de polices bitmap et vectorielles intégrées. Grâce aux pages de codes les plus répandues, il est possible d'imprimer les caractères spécifiques à chaque pays.

### ● cablabel R2 Lite

Logiciel d'étiquetage standard. Il est livré gratuitement avec chaque imprimante cab.

### ● cablabel R2 Pro

Permet d'utiliser des données issues de plusieurs tables dans l'étiquette. Un assistant permet la création des codes à barres UCC/EAN 128 et maxicode.

Exploitez toutes les possibilités de cablabel du simple texte, aux codes à barres et graphiques jusqu'à la fusion de bases de données dans vos étiquettes, cablabel R2 vous propose plus de flexibilité, et tout ceci en 24 langues.

L'interface MDI permet d'ouvrir et de composer plusieurs étiquettes en même temps en copiant ou déplaçant des éléments pour les insérer dans une nouvelle étiquette.

Nos pilotes natifs gèrent de manière individuelle les différentes fonctions des imprimantes cab. Cette communication facilitée entre le logiciel et l'imprimante permet d'obtenir des résultats sans failles.

## Autres logiciels d'étiquetage

Nos systèmes d'impression sont également utilisables simplement avec les logiciels comme Codesoft, Bartender ou NiceLabel.

	Lite	Pro
<b>cablabel R2</b>		
Compatibilité plate-forme 32 bits Windows 2000 SP4, XP Professionnel SP2, Server 2003 SP2 et Vista 32 bits	■	■
Langues et paramètres régionaux AT, BE, BG, CH, CN, CZ, DE, DK, ES, EE, FR, FI, GB, GR, HU, HR, IT, IL, JP, KR, LT, LV, MK, MX, NO, NL, PT, PL, RU, SE, SI, RS, TR, US, ZA	■	■
Exemples de mise en page	■	■
Documentation en ligne avec didacticiel	■	■
Fonctions d'annulations	■	■
Nombre d'annulations	1	40
Importation d'images	■	■
Gestion des couleurs	■	■
Réduction des couleurs		■
Textart (écriture arrondie)		■
Polices True Type	■	■
Codes à barres graphiques	■	■
Nombre maximal	9	37
Codes à barres natifs	■	■
Objets non imprimables		■
Aperçu avant impression	■	■
Visualisation des images	■	■
Grille de visualisation / impression		■
Collage spécial d'objets OLE		■
Pilotes Windows		■
Nombre d'imprimantes	1	99
Imprimantes réseau (TCP/IP)	■	■
Communication bi-directionnelle		■
<b>Mode autonome</b>		
Mach4, Série A+, Hermes A, PX	■	■
Impression dans un fichier	■	■
Téléchargeur de polices	■	■
Database connector		■
<b>Base de données</b>		
Database Manager (Access, DBF, ASCII, ODBC, OLEDB)		■
<b>Variables</b>		
Horodatage imprimante	■	■
Horodatage logiciel avec offset fixe et variable		■
Compteurs imprimante	■	■
Compteurs logiciels		■
Images variables		■
Variables libres		■
Données globales		■
Formatage des décimales		■
Formules de base		■
<b>Outils</b>		
Alignement de textes		■
Masque de saisie		■
Longueur minimale de saisie		■
Proposition de valeur par défaut		■
Interrogation auto. de l'opérateur		■
<b>Extras</b>		
Assistant UCC/EAN 128 et Maxicode		■
Convertisseur Megabu Print		■



## Programme de livraison 15



Réf. article	Applicateurs	gauche=L droite =R
5950250	Applicateur universel 1005L-100H	
5950251	Applicateur universel 1005L-220H	
5950252	Applicateur universel 1005L-300H	
5950308	Applicateur universel 1005L-400H	
5950253	Applicateur universel 1005R-100H	
5950254	Applicateur universel 1005R-220H	
5950255	Applicateur universel 1005R-300H	
5950365	Applicateur universel 1005R-400H	
5xxxxxx	à changement rapide	
5xxxxxx	Semelle 11xx format lxh	
5xxxxxx	Semelle de soufflage 21xx format lxh	
5940625	Adaptateur de semelle pour changement rapide	
5947494	Adaptateur de semelle de soufflage pour changement rapide	
5941000	Applicateur de tampon. 1300L-220H	
5941001	Applicateur de tampon. 1300L-300H	
5941100	Applicateur de tampon. 1300R-220H	
5941131	Applicateur de tampon. 1300R-300H	
5xxxxxx	Semelle 13xx format lxh	
5941965	Applicateur pivotant 4200L-220H	
5941972	Applicateur pivotant 4200L-300H	
5941978	Applicateur pivotant 4200R-220H	
5941980	Applicateur pivotant 4200R-300H	
5xxxxxx	Semelle 42xx format lxh	
5950289	Applicateur de précision 4400L-220H	
5950291	Applicateur de précision 4400R-220H	
5xxxxxx	Semelle 44xx format lxh	
5941150	Module de distribution 5100L	
5941170	Module de distribution 5100R	
Réf. article	Pièces d'usure	
5943827	Téflon DIN A4	
5xxxxxx	Téflon Semelle lxh	
5943828	Mousse d'amortissement DIN A4	
5xxxxxx	Mousse d'amortissement Semelle lxh	
5xxxxxx	Caoutchouc d'amortissement lxh	

Les indications sur le programme de livraison, l'aspect et les données techniques correspondent aux connaissances existantes lors de l'impression. Sous réserve de modifications.

Réf. article	Accessoires	gauche=L droite =R
5947310	Capot de protection Taille 1L	
5947311	Capot de protection Taille 2L	
5947317	Capot de protection Taille 1R	
5947318	Capot de protection Taille 2R	
5537960	Unité de traitement d'air pour applicateur Hermes L	
5942689	Unité de traitement d'air pour applicateur Hermes R	
5917652	Connecteur SUB-D 15 broches Phönix Contact No. 27 61 60 6	
5942345	Déclencheur coup de poing TR1	
5535901	Pédale automatique	
5941526	Cellule réflexe	
5941153	Cellule réflexe pour module de distribution 5100	
Réf. article	Systèmes de montage	
5941771	Plateau d'intégration	
5941772	Pupitre A Hauteur de support 150 mm	
55xxxx	Pupitre A Hauteur de support sur demande	
5941773	Pupitre B Hauteur de support 150 mm avec axe X-Y réglable et détection intégrée	
55xxxx	Pupitre B Hauteur de support sur demande avec axe X-Y réglable et détection intégrée	
5949798	Cintre de fixation profilé 50 x 50 mm Fabricant : Rose+Krieger Réf. article : 4.08.5000	
8914443	Support de cintre ajustable ¼ tour Profilé 50 x 50 mm Fabricant : Rose+Krieger Réf. article : 4.08.5000	
8914444	Support de cintre orientable Profilé 50 x 50 mm Fabricant : Rose+Krieger Réf. article : 4.08.5000	
5947400	Support 1600	
5533240	Boîtier test 2 pour utilisation automatique	

# Marquage produits



## Le programme de livraison de cab



**SOLUTECHNIC**  
52 rue d'Emerainville – Bâtiment A  
77183 CROISSY BEAUBOURG  
Tél : 01.64.66.80.40 – Fax : 01.64.66.82.18  
[info@solutechnic.com](mailto:info@solutechnic.com) – [www.solutechnic.com](http://www.solutechnic.com)